

Elaborato modificato a seguito dell'approvazione della conferenza di servizi, dei pareri degli enti e dell'accoglimento delle proposte di modifica presentate dal C.C.

TAVOLA N. G.05/3A
Carta di sintesi
Elementi litologici, idrogeologici, vincoli

Titolo	Assessor	Regolatore Generale	Redattore Concorso
Giuliano Pisapia	Ada Lucia De Cesaris	Ileana Musico	Davide Corritore
Comitato Area Tematica	Supervisore Tecnico	Responsabile del Servizio	
Paolo Simonetti	Giuseppina Sordi	Simona Collarini	Marino Bottini
Quadrante	Scala	Data	
Sud E 3A	1:5.000	Dicembre 2009	
Approvazione	Delibera n. 16 Seduta Consiliare del 13-07-2010 terminata il 14-07-2010		
Data	Ottobre 2012		

UFFICIO DI RIFUGIO Servizio Pianificazione Generale / Claudia Paternò, Chiara Piccinini, Silvia E. Valletta Rossi, Romano Bortolotti, Riccardo Minnis, Fabiana Nardin, Giuseppina Sordi, Marina Sgarbi, Antonella Camerini (PAGS) AMAT / Paolo Sgarbi / Responsabile Area Tematica: Paolo Corbelli, Bruna Azzurri, Sandra Luzzi, Paolo Guarnoni, Marco Pizzoli, Matteo Rivera, Carlo Dolzani, Matteo Sperandio, Laura Testa
SERVIZIO DI SUPERVISORIO TECNICO AMAT / Maurizio Pizzoli / Responsabile Servizio: Fabiola Fiorini, Giovanna Villa, SERVIZIO GESTIONE PIANIFICAZIONE GENERALE: Paolo Viorato / Responsabile Servizio: Chiara Fumero, Chiara Silvestri, SEGRETERIA DIREZIONE SETTORE PIANIFICAZIONE URBANISTICA GENERALE: Giuseppina Simonetti, Lorenza Pado, Maria Piazzola, DIREZIONE DEL SVILUPPO DEL TERRITORIO: Walter Bazzani, Pio Baccetti, Marina Longobardi, Maria Porta, Caterina Tancredi, Paola Vigiani, Franco Zema, SEGRETERIA GENERALE: Mariangela Zaccaria, Carlo Saporiti, Luciano Orsini, Maria Teresa Di Stefano, AVULOCORRISPONDENTE: Maria Rita Scatena, Antonella Marandola, SERVIZIO STUDI PIAZZA FORNARI: Daniela Cusi, Paola Lamberti, Maria Nobile, Paola Pozzi, COORDINATA TECNICO SCIENTIFICA: Antonia Andolinoni, Maria Bionni, Matteo Salicrú Galdrós, Giovanni Dosi, Paolo Caluzzi, Antonio Longo, Sergio Pavia, Luca Pignatelli, AREA TEMATICA: COORDINATORE SCIENTIFICO: Stefania Cossentino, Stefania Cossentino, PORTAFORTE DI MARIO GIARDINO: DI REGIONE PUGLIA: Ambientale, Infrastrutture, Viaria, Sviluppo (DIB) / Laura Scari, Vincenzo Frascari, Luca Alberti, Gabriele Barozza, Luca Cardillo, SETTORE PIANIFICAZIONE URBANISTICA GENERALE: Consorzio Forcella La Seta, Luca Morici, Giuseppe Rissotto, DIREZIONE COORDINATA SVILUPPO DEL TERRITORIO: Contratti del Territorio: Gabriella Barbero, Michela Bombardieri, Grazia Innamorato, Elena Campo, Gabriella Castelli, Giovanni Guora, Cristina Guzzetti, Luca La Rosa, Rosa Perrella, Giuseppe Merello, Roberto Tognolini, Paolo De Nardo, Massimo Vianello, Sebastiano Magliola, Enrico Maccarone, Carlo Spino, Damiano Buffa, Antonietta Rossi, AMAT (Altre collaborazioni): Patrizio Enriquez, Carmen Salvaggio.

GEOMORFOLOGIA

Andamento morfologico
 Scarpate morfologiche

IDROGRAFIA

Acque superficiali
 Scopo: Reticolo idrico principale, Reticolo idrico minore e demaniale, Reticolo idrico minore gestito da altri soggetti, Reticolo idrico concorrente
 Specchi d'acqua

USO DEL SUOLO

Attività estrattive
 Cave cessate

LITOLOGIA

Litologia superficiale
 Aree a litologia limoso argillosa prevalente (L4 e L5)

IDROGEOLOGIA

Pozzi (Dlgs 152/2006 e DGR 7/12693)
 Zona di tutela assoluta (0 m), Fasce di rispetto (200 m)

Ambiti interessati da emergenze idriche

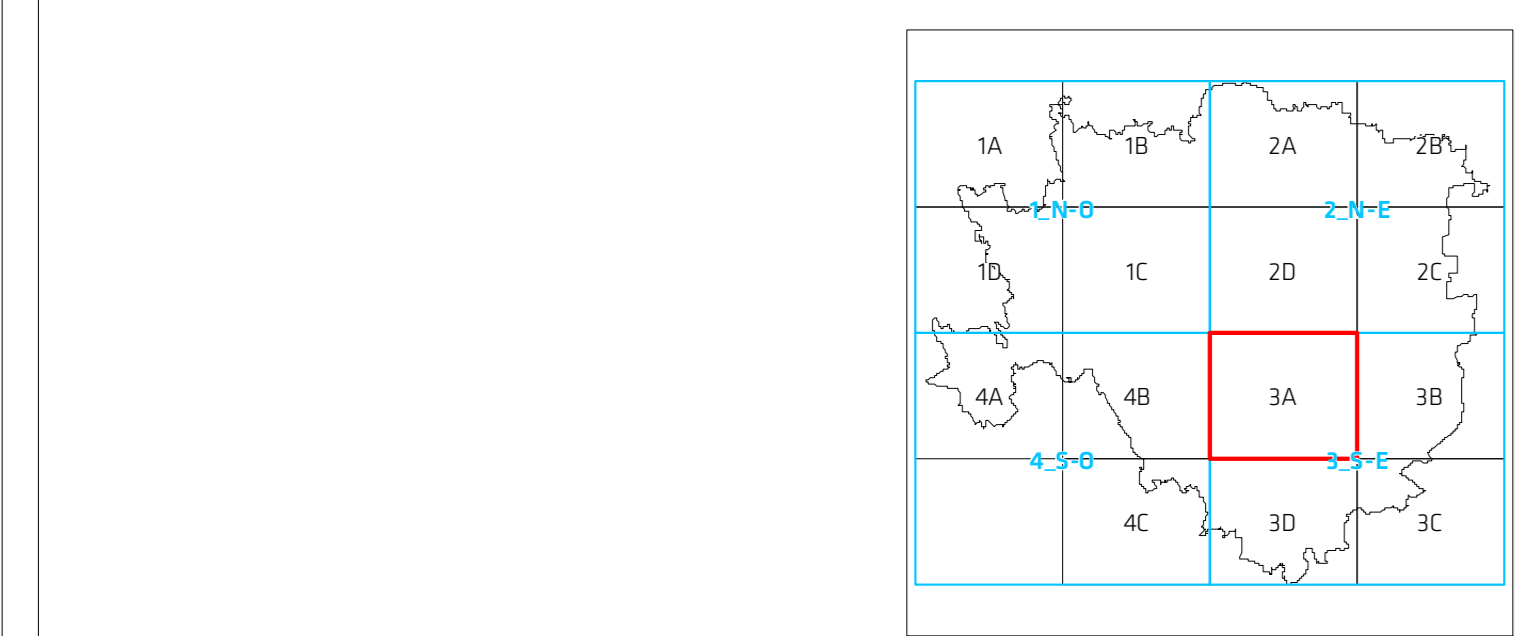
Fascia di 50 m. dalla testa dei fontanili e fascia di 25 m. lungo le sponde dell'asta del fontanile, Aree a bassa soggiacenza della falda (< 5 m)

DIFESA DEL SUOLO

PAI - Piano per l'Assetto Idrogeologico del Lambro (L. 183/1989, DPCM 24-05-2001 e DGR 7/7365)

Fasce fluviali
 Limite tra la fascia A e la fascia B, Limite tra la fascia B e la fascia C, Limite esterno della fascia C, Limite di progetto tra la fascia B e la fascia C

Classi di rischio idraulico
 R1 - Rischio moderato, R2 - Rischio medio, R3 - Rischio elevato, R4 - Rischio molto elevato



I contenuti della legenda sono riferiti alla totalità delle informazioni tematiche presenti sul territorio comunale. Pertanto si precisa che alcune voci poste in legenda potrebbero non comparire nel presente quadrante.

