

Elaborato modificato a seguito dell'approvazione delle contribuzioni alle occupazioni, dei pareri degli enti e dell'accoglimento delle proposte di modifica presentate da C.C.

TAVOLA N. R.08/2B	
Piano delle Regole	
Ostacoli e Pericoli per la navigazione aerea	
COFFICE ARCHIVIO: 3000/144 /PGT/05/12	Settimane: Nord Est 2B Scale: 1 : 5.000
STESURA ORIGINALE: Ottobre 2012	Approvazione: Delibera n. 25 Seduta Consiliare del 13-07-2010 terminata il 14-07-2010
DATA: Ottobre 2012	Approvazione: Delibera n. 16 Seduta Consiliare del 22-05-2012
Adozione: BURL Serie Avvisi e Concorsi n. 47 del 21-11-2012	

UFFICIO DI PIANO Servizio Pianificazione Generale / Gianluca Pipernari, Chiara Piccinini, Copia Elisabetta Rosso, Romano Bottacchini, Riccardo Milano, Fabiana Novati, Giuseppe Riga, Massimo Sobani Toppanelli, Antonella Lemerisi (DASO) AMAT Paolo Scapani / Responsabile Area Territoriale: Marco Carpani, Ingela Annoni, Sauro Cuffini, Paolo Curremoli, Marco Pizzoli, Matteo Rovati, Dario Solimani, Matteo Sperandio, Laura Testa
UFFICIO DI SERVIZIO SERVIZIO AMMINISTRATIVO E TECNICO: Maurizio Fabbri / Responsabile Servizio: Fabiola Frattini, Giovanna Villa, SERVIZIO GESTIONE PIANIFICAZIONE GENERALE: Fabio Vignati / Responsabile Servizio: Cristina Fumero, Cristina Silvestro, SEGRETARIA DIREZIONE SETTORE PIANIFICAZIONE URBANISTICA E AMBIENTALE: Lorenza Palla, Maria Piazzoli, DIREZIONE DI SVILUPPO DEL TERRITORIO: Walter Bertolotti, Piro Benedetti, Maria Lantignoni, Marco Pini, Giovanni Tancredi, Paola Vignati, Franco Zinna, SEGRETARIA GENERALE: Mariangela Zaccaria, Carlo Lopezolo, Luciano Deam, Maria Teresa D'Amico, INQUADRAZIONE CONOSCITIVA: Maria Rita Sestini, Antonella Mariani, CESTRO STUDIO SPA: Franco Sutti / Direttore: Gian Carlo Pirella, Anna Maria Nobile, Paola Pigo, CONSULENTI TECNICI SCIENTIFICI: Andrea Arcidossini, Maria Biondi, Matteo Balconi Galbani, Giovanni Deppi, Piero Caluzzi, Antonio Longo, Stefano Pirella, Luca Pozzi, SERVIZIO PROGETTAZIONE E CONTROLLO: Fionella La Sala, Luca Miano, Giuseppe Roselli, DIREZIONE CENTRALE SVILUPPO DEL TERRITORIO (DIREZIONE AMBIENTALE, INFRASTRUTTURE URBANE, SILEZIAMENTO (DIAB) / Laura Seno, Vincenzo Francini, Luca Alberti, Gabriele Barozzi, Luca Casoldichio, SETTORE PIANIFICAZIONE URBANISTICA E AMBIENTALE: Fionella La Sala, Luca Miano, Giuseppe Roselli, DIREZIONE CENTRALE SVILUPPO DEL TERRITORIO (DIREZIONE AMBIENTALE, INFRASTRUTTURE URBANE, SILEZIAMENTO (DIAB) / Laura Seno, Vincenzo Francini, Luca Alberti, Gabriele Barozzi, Luca Casoldichio, COORDINATORE TECNICO: Maurizio Toppanelli, Paolo Scapani, Massimo Sestini, SERVIZIO TECNICO: Stefania Giusti, Enrico Mastrocchia, Carlo Pozzo, Domenico Ruffa, Antonietta Russo, AMAT (Altre collaborazioni): Patrizio Enriquez, Carmen Savaglio.

Aeroporto di Milano Linate "Enrico Forlanini"



Delimitazione ostacoli (Art. 20.13.1)

Quote altimetriche (in m. slm)

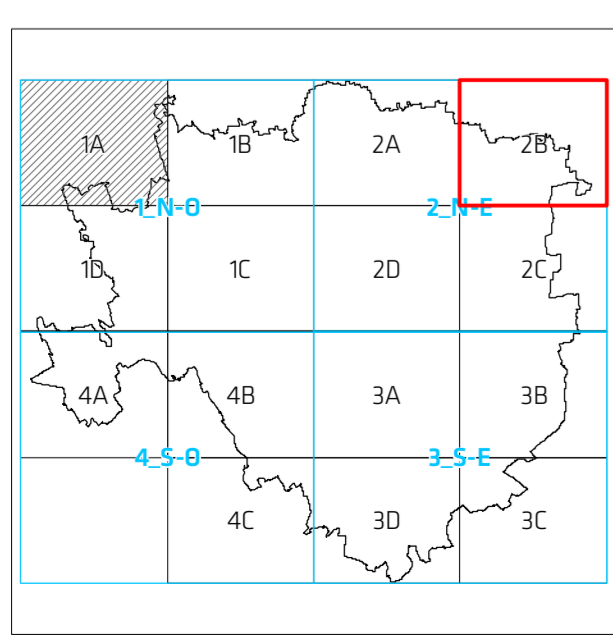
Linee di delimitazione superiori	Linee di delimitazione superiori
SOE	Orizzontale esterna (Art. 20.13.1.a)
SC	Conica (Art. 20.13.1.b)
SOI	Orizzontale interna (Art. 20.13.1.c)
SSD18	Salita al decollo Testata 18 (Art. 20.13.1.d)
SA18	Avvicinamento - Testata 18 (Art. 20.13.1.e)
SSD/SAT17	Salita al decollo e Avvicinamento - Testata 17 (Art. 20.13.1.f)
ST18	Transizione - Testata 18 (Art. 20.13.1.g)
ST17	Transizione - Testata 17 (Art. 20.13.1.h)
ST35	Transizione - Testata 35 (Art. 20.13.1.i)

Pericoli per la navigazione aerea (Art. 20.13.2)

Zone oggetto di limitazioni delle seguenti attività e/o costruzioni

Delimitazione zone	Attività e/o costruzioni
●●●●●	Discariche (Art. 20.13.2.a)
●●●●●	Altre fonti attrattive di fauna selvatica (Art. 20.13.2.b)
●●●●●	Manufatti con finiture esterne riflettenti e campi fotovoltaici (Art. 20.13.2.c)
●●●●●	Luci pericolose e fuorivanti (Art. 20.13.2.d)
●●●●●	Ciminiere con emissione di fumi (Art. 20.13.2.e)
●●●●●	Antenne e apparati radioelettrici irradianti (Art. 20.13.2.f)
●●●●●	Sorgenti laser e proiettori ad alta intensità (Art. 20.13.2.g)
●●●●●	Impianti eolici - incompatibilità assoluta (Art. 20.13.2.h)
●●●●●	Impianti eolici - richiesta di valutazione specifica di Enac (Art. 20.13.2.i)

Sub-zone	Attività e/o costruzioni
●●●●●	Discariche (Art. 20.13.2.a)
●●●●●	Altre fonti attrattive di fauna selvatica (Art. 20.13.2.b)
●●●●●	Manufatti con finiture esterne riflettenti e campi fotovoltaici (Art. 20.13.2.c)
●●●●●	Luci pericolose e fuorivanti (Art. 20.13.2.d)
●●●●●	Ciminiere con emissione di fumi (Art. 20.13.2.e)
●●●●●	Antenne e apparati radioelettrici irradianti (Art. 20.13.2.f)
●●●●●	Sorgenti laser e proiettori ad alta intensità (Art. 20.13.2.g)
●●●●●	Impianti eolici - incompatibilità assoluta (Art. 20.13.2.h)
●●●●●	Impianti eolici - richiesta di valutazione specifica di Enac (Art. 20.13.2.i)



I contenuti della legenda sono riferiti alla totalità delle informazioni tematiche presenti sul territorio comunale. Pertanto si precisa che alcune voci poste in legenda potrebbero non comparire nel presente quadrante.

