

OSPEDALE OLIMPICO NIGUARDA



Ospedale olimpico NIGUARDA

milano

sondalo

bormio

livigno

I SERVIZI SANITARI IN LOMBARDIA E A MILANO PER I GIOCHI OLIMPICI E PARALIMPICI INVERNALI 2026

ALBERTO ZOLI
Medical Care Manager Lombardia



Ospedale olimpico NIGUARDA

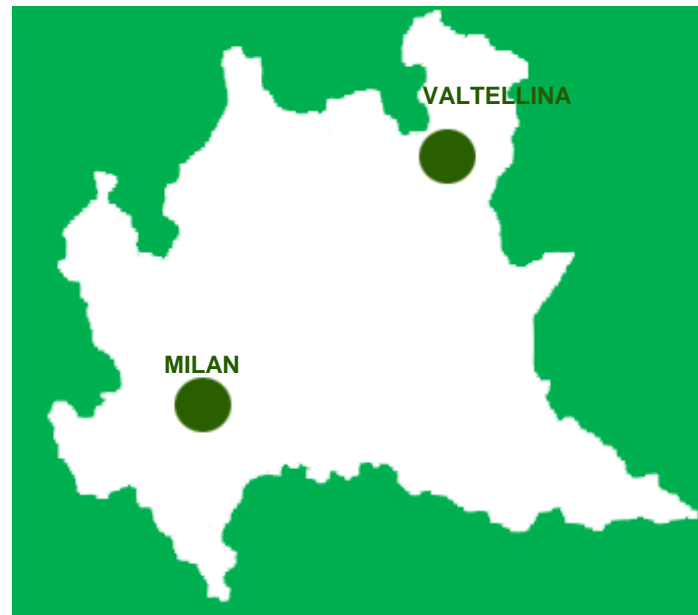
milano

sondalo

bormio

livigno

LOMBARDIA CLUSTER



Ospedale olimpico NIGUARDA

milano

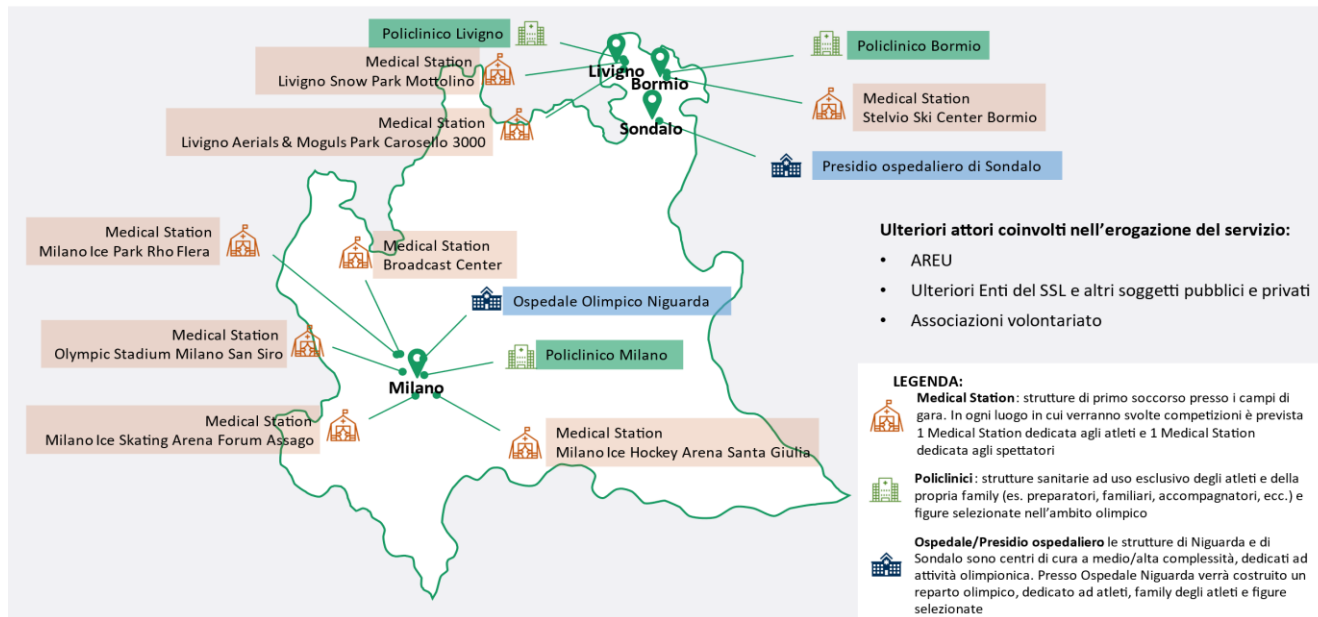
sondalo

bormio

livigno



Attori coinvolti e distribuzione dei presidi sanitari



I SERVIZI MEDICI

Medical station: strutture di primo soccorso presso i campi di gara. In ogni luogo di gara è prevista una medical station dedicata agli atleti e una medical station dedicata agli spettatori



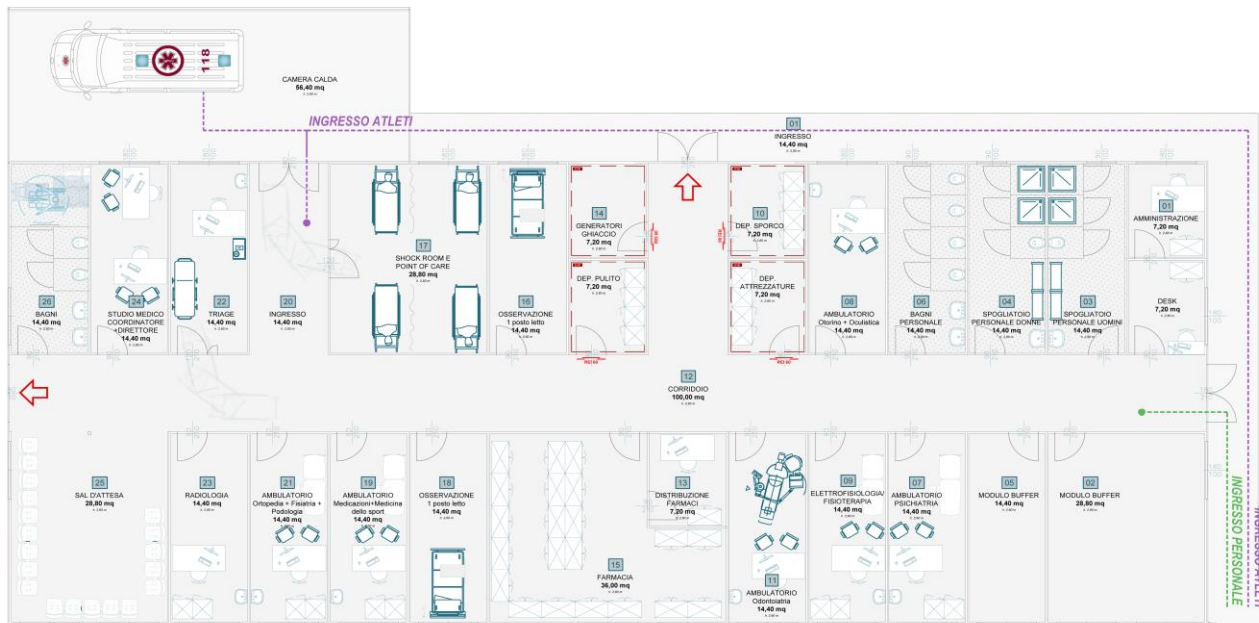
I SERVIZI MEDICI

Policlinici: strutture sanitarie ad uso esclusivo degli atleti e della Family olimpica

MILANO

BORMIO

LIVIGNO



I SERVIZI MEDICI

Ospedali olimpici: le strutture di Niguarda e di Sondalo sono centri di cura ad alta e media complessità. Per I Giochi olimpici, a Niguarda verranno realizzati

- un Reparto olimpico dedicato ad atleti, family e figure selezionate,
- una “centrale Olimpica”
- un nuovo Pronto Soccorso

A Sondalo verranno realizzati percorsi da hoc e verranno installate nuove attrezzature nei padiglioni 4 e 5





RISORSE GIORNALIERE PREVISTE PER ASSISTENZA SANITARIA

Ospedale Olimpico Integrato: Niguarda-Sondalo

3 Policlinici

18 Medical Station

15 Mezzi di Soccorso Avanzato

35 Mezzi di Soccorso di Base

3 Elicotteri

Con circa 70 medici

circa 90 infermieri

circa 230 soccorritori

70 patroller

milano

sondalo

bormio

livigno

Campagne di prevenzione

- Screening sul territorio lombardo per cittadini e visitatori
- Screening dedicato ai giornalisti

Percorso del paziente in caso di incidente o malore di un atleta in gara e pre/post gara

Soccorso in loco



Medical Station



Trasporto



Policlinici



- Ospedale olimpico
- Pronto soccorso olimpico
 - Centrale Operativa Olimpica
 - Reparto Olimpico



Percorso del paziente in caso di incidente o malore extra contesto di gara

Incidente/malore presso struttura ricettiva o luogo pubblico



Trasporto



Ospedali Regione Lombardia



Ospedale olimpico NIGUARDA

milano

sondalo

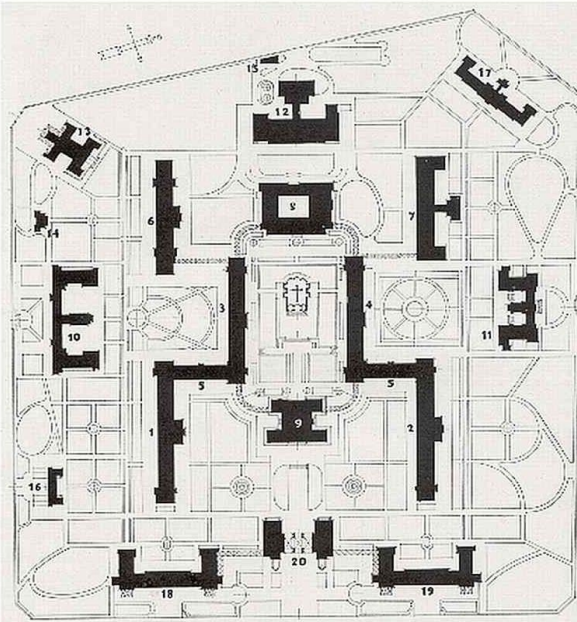
bormio

livigno

L'OSPEDALE OLIMPICO



Ospedale Niguarda nel 1939



PLANIMETRIALE

1. CHIRURGIA I - 2. CHIRURGIA II - 3. MEDICINA I - 4. MEDICINA II - 5. CASA DI CURA PER PUGILI DI CLASSE - 6. PEDIATRIA E CHIRURGIA INFANTILE - 7. OSTETRICIA GINECOLOGIA E OCULISTICA - 8. SERVIZI GENERALI - 9. QUARTE FISIOLOGICHE - 10. CONVITTO INFERMIERE E SCUOLA PROFESSIONALE - 11. CONVITTO SCOLARI - 12. CANTINA FEMMINILE, CANTINA MASCHILE E BENSERIZIONE - 13. ISTITUTO ANATOMIA PATOLOGICA - 14. STABILIZIUM - 15. CANTINA ELETTRICA PRINCIPALE - 16. ALTOVOLTESSA - 17. ISOLAMENTO MALATI GONITACOSI - 18. ACCOGLIENZA E PRONTO SOCCORSO - 19. ASSOLUTORIUM - 20. PALAZZO DI INGRESSO.



Ospedale olimpico NIGUARDA

milano

sondalo

bormio

livigno

Ospedale Niguarda oggi



Regione Lombardia

HOST REGION





Il «Niguarda» oggi

Primo ospedale pubblico d'Italia

Centro di riferimento per la ricerca scientifica

Ospedale di insegnamento per i professionisti del futuro

10k utenti/giorno,

40k ricoveri / anno,

3 mln prestazioni / anno

5.000+ professionisti,

1.000+ posti letto

Altissima specialità nell'emergenza-urgenza e nella chirurgia robotica

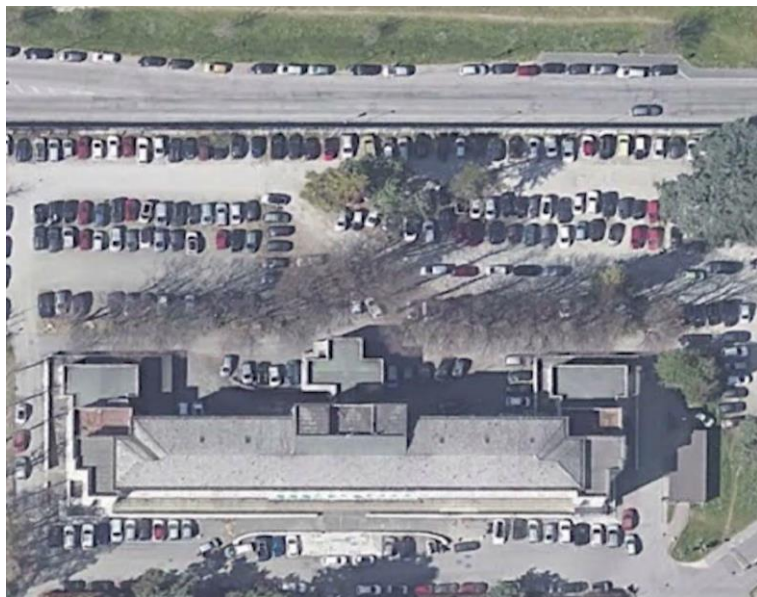
Come saremo

- ancora più specialisti e completi (**hub Olimpiadi, maxi-emergenze, future pandemie**) nel panel delle specialità
- **green** (spazi verdi, energia pulita)
- **innovativi** e tecnologici
- ancora più **accessibili**, con percorsi pedonali e ciclabili
- **campi fotovoltaici**, verde in copertura e parcheggi interrati





Sostenibilità ambientale: i golfi verdi



Un Ospedale autosufficiente per la produzione di energia pulita

- **co-generazione** (già in essere)
- ricerca per l'**utilizzo dell'idrogeno e dell'ossigeno** a partire... dall'acqua di falda!
- **navette di collegamento** interno con veicoli elettrici e/o a idrogeno
- un laboratorio per documentare e insegnare la **decarbonizzazione**



parcheggi sotterranei per 2mila posti auto

Per **decongestionare** la viabilità di superficie,

aumentare gli **spazi disponibili** ai percorsi pedonali, ciclabili e verdi,

migliorare la **qualità dell'aria**,

incrementare la **sicurezza** degli spostamenti



Ospedale olimpico NIGUARDA

milano

sondalo

bormio

livigno

collegamenti sotterranei per un Ospedale più efficiente e funzionale



Regione Lombardia

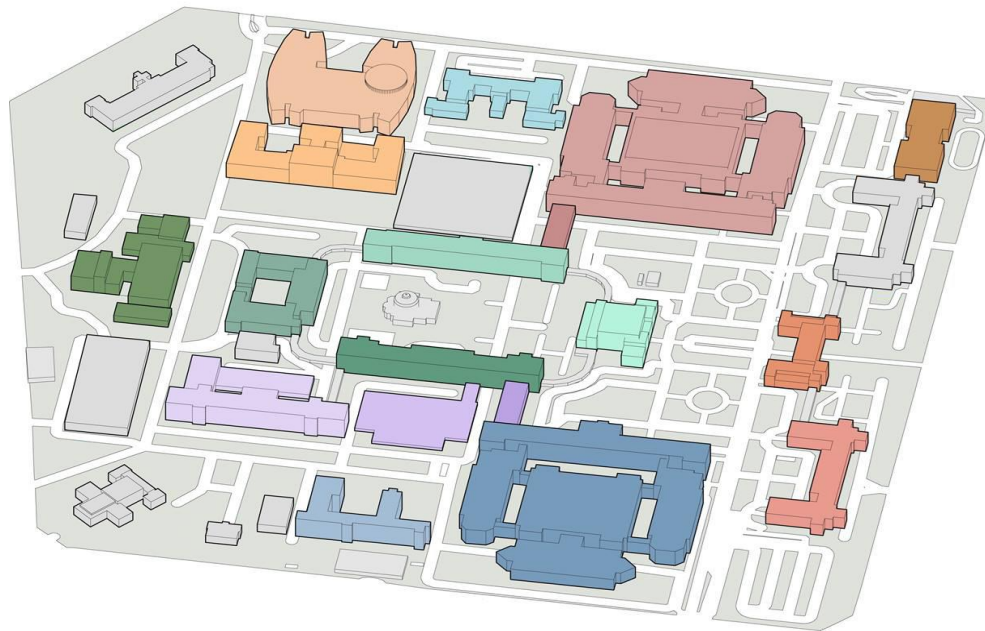
HOST REGION



In 18 diversi Padiglioni

Lavori PNRR in corso per **adeguamento antincendio e opere di miglioramento antisismico**, e lavori PNC.

Nonostante i numerosi cantieri aperti contemporaneamente, il tutto si svolge **senza interrompere nemmeno per un giorno** l'attività clinica e assistenziale.



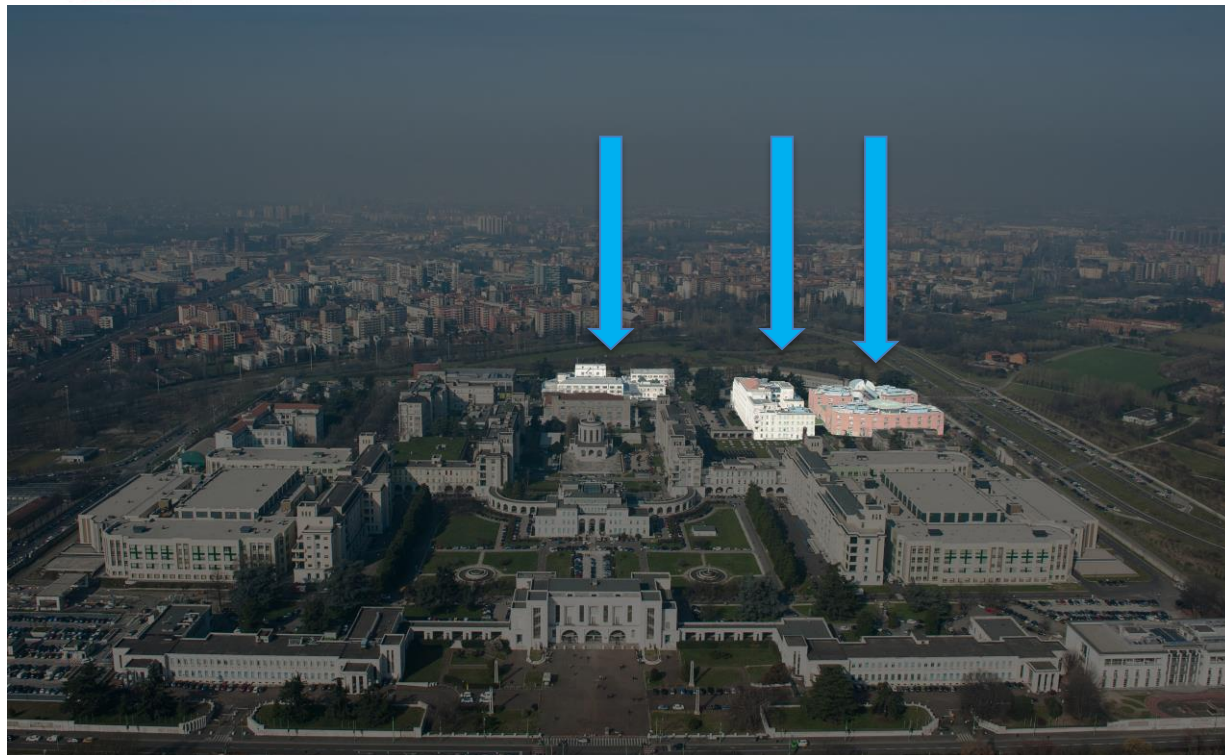
Ospedale olimpico NIGUARDA

milano

sondalo

bormio

livigno



Ospedale olimpico NIGUARDA

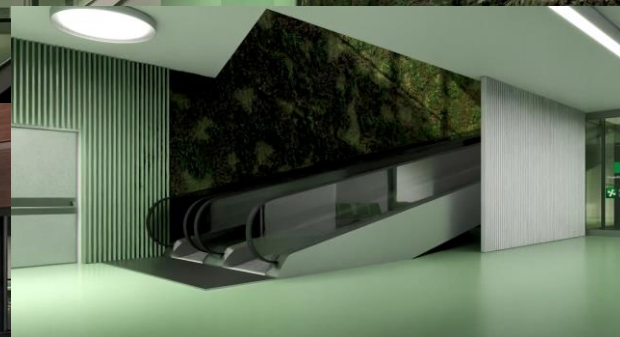
milano

sondalo

bormio

livigno

Il Pronto Soccorso Olimpico



Regione Lombardia
HOST REGION



Il Reparto Olimpico

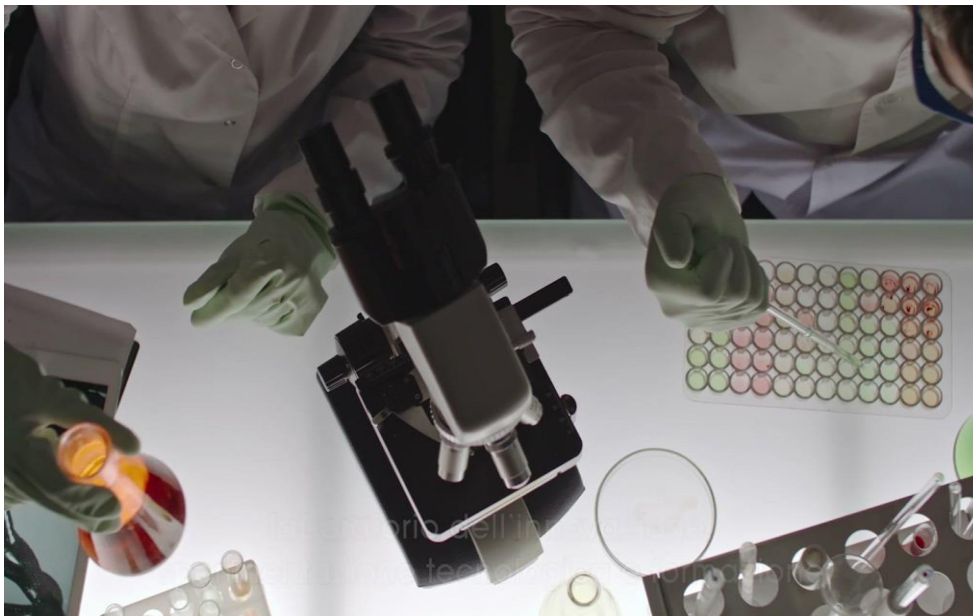


Il primo Ospedale pubblico con uno Smart Building

un **Centro di Ricerca** dell'innovazione, della sperimentazione tecnologica e della formazione.

In occasione delle Olimpiadi sperimenterà l'innovazione:

- **Centrale operativa Olimpica**
- **Reparto Olimpico**
- Magazzini smart maxi-emergenze



Un Ospedale tecnologico

con percorsi attivi di

Telemedicina

Teleconsulto

Telerefertazione



Ospedale olimpico NIGUARDA

milano

sondalo

bormio

livigno



GRAZIE

Regione
Lombardia
HOST REGION

