



Logistica Centralizzata

10 Febbraio 2026

Nuovo Regolamento di Logistica Centralizzata

Il Nuovo Regolamento di Logistica Centralizzata pubblicato sul BURL n. 214 il 20 agosto 2025 ed entrato in vigore il 2 febbraio 2026 definisce:

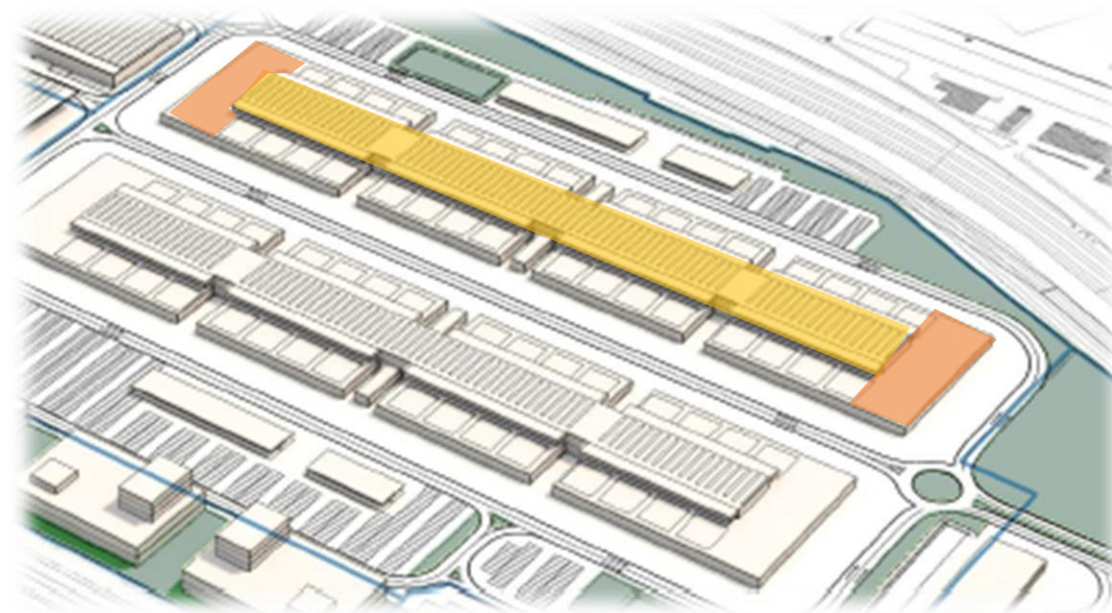
1. Nuove regole di movimentazione merci per garantire sicurezza a qualità
2. Tracciabilità di tutte le attività di movimentazione merci con Sistema Digitale di Logistica
3. Disciplinare di servizio che regola il rapporto contrattuale di fornitura del servizio di Logistica Centralizzata, definisce i livelli di servizio e i controlli di sicurezza e legalità
4. Nuove tariffe

Servizi	Attività	Unità	Tariffa
Inbound	Scarico centralizzato e trasferimento	Pallet	8,40 €
Outbound	Trasferimento presso aree di carico	Pallet	5,30 €
	Compattazione e carico	Pallet	2,60 €
Intrabound	Intramercato - trasferimento in area mercatale	Pallet	5,30 €
	Trasferimento in area comprensoriale e fra edifici	Pallet	8,40 €
Servizi accessori	Attività interne al punto vendita: -sistemazione delle merci all'interno degli spazi -compattazione merci e stivaggio sull'automezzo -trasformazione e confezionamento delle merci	Ora uomo con mezzo	min 32,50 €
		Ora uomo senza mezzo	min 26,50 €



Organizzazione del servizio

- 3 Cooperative coinvolte (CLO, NDM, NY)
- 350 addetti del servizio
- Spazi dedicati a movimentazione e carico delle merci
- Monitoraggio della manodopera dei costi e dei livelli di servizio



Galleria logistica

Testate carico e scarico

Attività della Logistica Centralizzata



INBOUND – Scarico e consegna ai grossisti

Ricevimento delle merci nelle testate e consegna delle merci agli Operatori di mercato tramite la galleria commerciale.



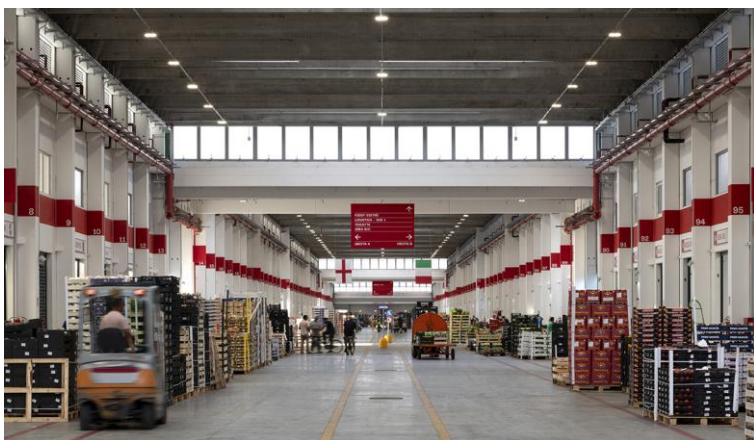
INTRABOUND – Movimentazione interna

Trasferimento merci tra Padiglioni e Piattaforme Logistiche.



OUTBOUND – Consegna agli acquirenti

Ritiro delle merci dagli Operatori di mercato concessionari di punto vendita e consegna a trasportatori e acquirenti.



Flusso inbound



Dal 31/03/2025
al 08/02/2026

Flusso avviato a marzo 2025, a regime da novembre 2025

YTD LOGISTICA CENTRALIZZATA

MEDIA PER SETTIMANA

PALLET (HU)

VETTORI

PALLET (HU)

VETTORI

Tempo medio di consegna
Minuti

146.835

15.311

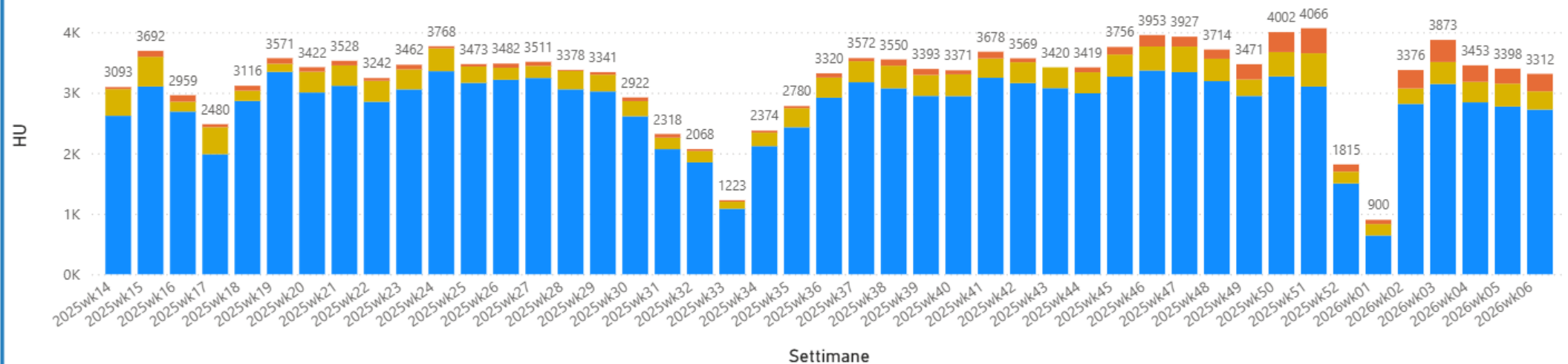
3.192

340

34

Conteggio HU per settimana

Cooperativa ● CLO ● NDM ● NY



Flusso outbound



Dal 11/11/2025
al 07/02/2026

Flusso avviato in fase sperimentale a novembre 2025, obbligatorio con l'entrata in vigore del nuovo regolamento (2 febbraio 2026)

Pallet consegnati

3.402

Acquirenti destinatari

57

Concessionari mittenti

40

Media pallet sett

262

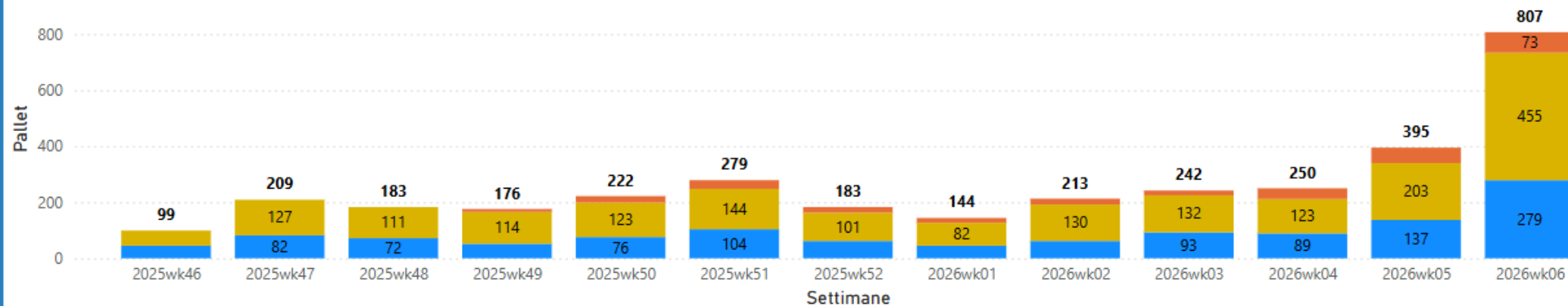
Tempo medio di consegna

Minuti

16

Consegne per settimana

Cooperativa ● CLO ● NDM ● NY



SO.GE.MI Spa

Via C. Lombroso 54, Milano
P. IVA 03516950155

T.: +39 02 550051
Fax: +39 02 55005309
servizioclienti@foodymilano.it
protocollo.foodymilano@pec.it

www.foodymilano.it - info@foodymilano.it

