



Incontro Comune di Milano
27 febbraio 2026

Claudio.bossi@mi-h.org

Mob. 335-52.89.369

Chi siamo

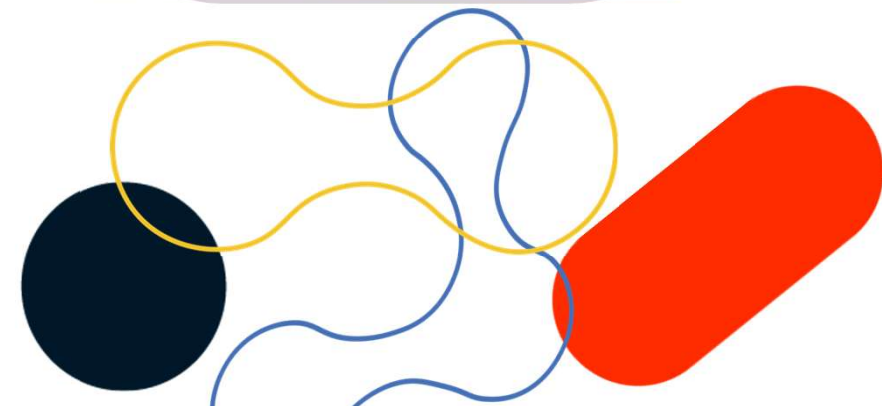
MIH realizza progetti innovativi e socialmente responsabili nel settore musicale e nei territori. Nasce a Milano nel 2018 con sede negli spazi multifunzionali di BASE ed è la **prima S.p.A. Impresa Sociale in Italia verticale sulla musica**.

Azionisti MIH:

Fondazione Social Venture Giordano dell'Amore, BASE - OXA srl, Sefea Impact sgr, Diversi imprenditori sociali e business angels

Ecosystem Partners:

Fondazione Cariplo, Cariplo Factory, Asvis, Confcooperative



AREE DI GENERAZIONE IMPATTO DELL'ECOSISTEMA MUSIC INNOVATION HUB

INNOVAZIONE

- Live streaming a pagamento
- Leadership su acceleratore music tech (MTEA)
- Acceleratore di startup musicali ad impatto con Fondazione SVGDA e Cariplo Factory
- Programma formativo su transizione digitale degli operatori

INTERNAZIONALIZZAZIONE

- Fondatore della European Music Conference Alliance
- Consulente della UE sull'ecosistema musicale
- Keychange e Music for diversity
- Linecheck Music Conference e Festival

EDUCAZIONE

- PCTO su imprenditoria sociale
- Educazione all'affettività e all'utilizzo responsabile dei social
- Scuola d'Impresa sociale
- Sviluppo e applicazione di un protocollo live sostenibili

AMBIENTE

- Collaborazione con Elisa e supporto alla sua fondazione
- Heroes Festival con ASviS
- Collaborazione con Unione Buddhista Italiana

COESIONE SOCIALE

- Integrazione di giovani svantaggiati e neet
- Collaborazione con le filiere ETS sui territori
- Progetti di rigenerazione culturale urbana
- Sostegno allo sviluppo della Fondazione UNC

- **persone coinvolte e sensibilizzate su cause sociali**
- **di ragazzi formati su modelli economici responsabili.**
- **Oltre 8 milioni di denaro raccolto per emergenze sociali.**
- **Contributi specifici alla innovazione e alla transizione sostenibile dell'industria musicale italiana**

Un DNA votato all'innovazione continua



- Primo **live streaming a pagamento nella storia della musica italiana**, dall'area di Verona
- Sperimentazioni ed eventi innovativi con **suono immersivo** nella Capsula di Base
- Leader del **primo programma europeo di accelerazione** per start-up di music tech (MTEA)
- Gestione con FSVGDA e Cariplo Factory del **programma nazionale di accelerazione di start-up ad impatto nella musica** (Get it 4 music)
- Gestione primo sistema di **matching internazionale tra operatori culturali** nella music conference di proprietà (Linecheck Music Conference)
- Sviluppo di nuovi **format di rigenerazione culturale urbana** intorno all'arte e alla musica (Polimea, Cascina Falchera)
- Primo **format di eventi tra musica e sviluppo sostenibile** (Heroes) e promozione di Elisa come prima artista al mondo alleata dell'agenda 2030 delle Nazioni Unite
- Primo **protocollo per i live sostenibili** e **calcolo CFP** in un evento musicale in uno stadio
- Innovativo **modello di intervento di rigenerazione ambientale urbana attraverso la fitoacustica** (Plantasia)
- Stimolo e sostegno alla nascita di due **Fondazioni di artiste** (Fiorella e Elisa)

AMBITI DI CONTRIBUTI DI MUSIC INNOVATION HUB

MIH ha acquisito un ruolo unico e distintivo all'interno del sistema musicale italiano ed europeo; alcune iniziative di MIH

- **Riattivazione culturale di giovani e NEET** ed inclusione di soggetti svantaggiati attraverso la musica.
- **Educazione nelle scuole** sulla capacità di ascolto alla diversità e sulla prevenzione (violenza di genere, utilizzo dei social, educazione finanza sostenibile, modelli di economia generativa, etc.).
- **Coinvolgimento di un numero significativo di persone** su specifici programmi di impatto sociale, attraverso formazione e ingaggio di artisti responsabili.
- **Contributi alla transizione sostenibile e solidale** dell'industria musicale (Sanremo, Talent, Tour, Grandi Concerti, modelli di incubatori e acceleratori..).
- **Internazionalizzazione settore** culturale e creativo lombarda e nazionale.
- **Collaborazione con filiere di ETS** che lavorano in ambito culturale e creativo nei territori.

Se vuoi andare
veloce,
vai da solo.
Se vuoi andare
lontano,
vai insieme

Nelson Mandela

In un settore musicale in profondo cambiamento, gli attori che decidono di cooperare mobilitano un'intelligenza collettiva e creano un ecosistema più forte, equo e sostenibile nel lungo periodo. A beneficio di tutti.



L'impresa sociale per lo sviluppo sostenibile dell'ecosistema musicale.

MIH si rivolge alle giovani generazioni proponendo un nuovo sistema di empowerment

	PRO	EDU	IMPACT
Prodotti/ servizi	<ul style="list-style-type: none"> • Programmi di accelerazione start-up in ambito musicale e creativo • Linecheck music conference ed eventi B2B su arte e cultura • Formazione su transizione digitale degli operatori di settore • Programmi di ricerca, scambio, hackathon/labs a livello internazionale sul new tech 	<ul style="list-style-type: none"> • Programmi educativi e di orientamento (PCTO) <ul style="list-style-type: none"> • <i>A distanza, tramite piattaforma «Remo» (solo superiori)</i> • <i>In presenza, in collaborazione con enti ETS locali</i> • Sviluppo Podcast dei giovani • Ricerche sugli studenti • Webinar per docenti 	<ul style="list-style-type: none"> • Programmi specifici di prevenzione sociale e inclusione lavorativa dei giovani nel settore culturale e creativo • Interventi rivolti al rafforzamento relazionale e al benessere mentale dei minori • Rigenerazioni di luoghi insieme ad attori della cooperazione sociale (es. Cascina Falchera) • Live streaming per disabili fisici
Principali Beneficiari	<ul style="list-style-type: none"> • Produttori musicali indipendenti • Giovani professionisti • Giovani start-upper in ambito musicale e creativo 	<ul style="list-style-type: none"> • Bambini età prescolare • Giovani under 20 • Sistema scolastico 	<ul style="list-style-type: none"> • Giovani under 35 anni in situazioni di rischio/ difficoltà (periferie, neet, drop out , dipendenze..)
Committenti	<ul style="list-style-type: none"> • Istituzioni UE/ITA • Brand/corporate • Università 	<ul style="list-style-type: none"> • Brand /Corporate • Fondazioni di Impresa • Risorse per la formazione 	<ul style="list-style-type: none"> • Fondi pubblici di coesione • Risorse filantropiche • CSR imprese private